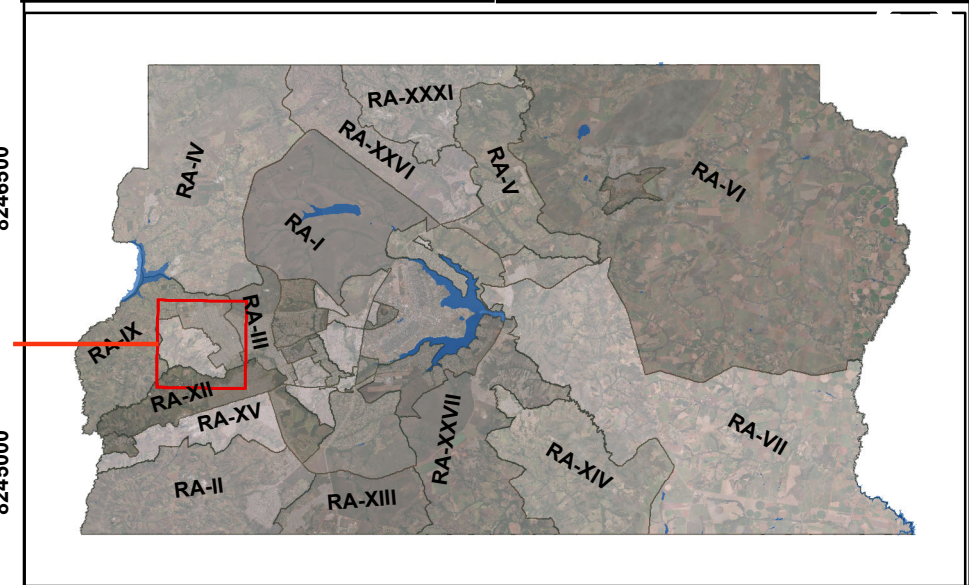


COMPONENTE	QUANTIDADE	UNIDADES DE MEDIDA	Componente	Quantidade	Unidades de medida
BOCAS DE LOBO	2410	Unidades	BOCAS DE LOBO	1630	Unidades
BUEIROS	18	Unidades	BUEIROS	13	Unidades
CAIXAS DE PASSAGEM	229	Unidades	CAIXAS DE PASSAGEM	204	Unidades
DISSIPADORES	1	Unidades	DISSIPADORES	2	Unidades
POÇOS DE VISITAS (PVs)	2859	Unidades	POÇOS DE VISITAS (PVs)	2235	Unidades
LANÇAMENTOS	3	Unidades	LANÇAMENTOS	7	Unidades
CANAIIS	0	Metros Lineares	CANAIIS	446,19	Metros Lineares
COLETORES TOTAIS	146.006,65	UNIDADES DE MEDIDA	COLETORES TOTAIS	109.116,33	UNIDADES DE MEDIDA
Ø 300	42,14	Metros Lineares	Ø 300	112,88	Metros Lineares
Ø 400	61.233,72	Metros Lineares	Ø 400	46.997,79	Metros Lineares
Ø 450	24,32	Metros Lineares	Ø 450	0,00	Metros Lineares
Ø 500	12.211,33	Metros Lineares	Ø 500	12.266,83	Metros Lineares
Ø 600	18.363,46	Metros Lineares	Ø 600	12.760,25	Metros Lineares
Ø 800	17.942,84	Metros Lineares	Ø 800	12.435,62	Metros Lineares
Ø 1000	13.711,57	Metros Lineares	Ø 1000	8.933,89	Metros Lineares
Ø 1200	9.661,25	Metros Lineares	Ø 1200	3.885,60	Metros Lineares
Ø 1500	8.342,06	Metros Lineares	Ø 1500	7.846,98	Metros Lineares
Ø 1600	65,53	Metros Lineares	Ø 1600	10,28	Metros Lineares
Ø 1650	640,08	Metros Lineares	Ø 1650	1.933,44	Metros Lineares
Ø 1800	138,95	Metros Lineares	Ø 1800	705,97	Metros Lineares
Ø 1900	490,45	Metros Lineares	Ø 1900	0,00	Metros Lineares
Ø 2000	195,65	Metros Lineares	Ø 2000	0,00	Metros Lineares
Ø 2200	1.271,26	Metros Lineares	Ø 2200	581,70	Metros Lineares
Ø 2300	466,13	Metros Lineares	Ø 2300	0,00	Metros Lineares
Ø 2400	1.205,91	Metros Lineares	Ø 2400	186,68	Metros Lineares
Ø 2600	0,00	Metros Lineares	Ø 2600	46,56	Metros Lineares
Ø 3200	0,00	Metros Lineares	Ø 3200	411,84	Metros Lineares
GALERIAS TOTAL	3.462,88	UNIDADES DE MEDIDA	GALERIAS TOTAL	5.193,25	UNIDADES DE MEDIDA
500X1000	67,46	Metros Lineares	500X1000	0,00	Metros Lineares
2000X2000	91,18	Metros Lineares	2000X2000	225,72	Metros Lineares
1700X1700	0,68	Metros Lineares	1700X1700	0,00	Metros Lineares
1650X1650	2.626,35	Metros Lineares	1650X1650	825,85	Metros Lineares
1600X1600	0,00	Metros Lineares	1600X1600	45,04	Metros Lineares
1800X1800	0,00	Metros Lineares	1800X1800	827,76	Metros Lineares
2600X2600	0,00	Metros Lineares	2600X2600	550,51	Metros Lineares
3200X3200	0,00	Metros Lineares	3200X3200	1.053,23	Metros Lineares
3600X3600	0,00	Metros Lineares	3600X3600	1.010,27	Metros Lineares
4000X4000	0,00	Metros Lineares	4000X4000	328,23	Metros Lineares
900X620	0,00	Metros Lineares	900X620	98,14	Metros Lineares
NÃO INFORMADO	677,21	Metros Lineares	NÃO INFORMADO	228,51	Metros Lineares
RAMAIS	16.433,34	UNIDADES DE MEDIDA	RAMAIS	11.974,97	UNIDADES DE MEDIDA
Ø 300	85,47	Metros Lineares	Ø 300	0,00	Metros Lineares
Ø 400	16.269,65	Metros Lineares	Ø 400	11.949,00	Metros Lineares
Ø 500	8,87	Metros Lineares	Ø 500	0,00	Metros Lineares
Ø 600	69,35	Metros Lineares	Ø 600	26,45	Metros Lineares
RESERVATÓRIO	5750,16 m²	QUANTIDADE	RESERVATÓRIO	993,19	QUANTIDADE
	10,00	Unidades		4,00	Unidades



MAPA DE LOCALIZAÇÃO

REDES DE DRENAGEM - CEILÂNDIA

PÔR DO SOL - SOL NASCENTE - DF

Fonte dos temas:
Base de dados de Redes de Drenagem NOVACAP, 2024;
Limites RAs, Hidrografia, Sistema Viário, Lotes e Edificações 2024:
GEOPORTAL - SEDUH
Áreas importância biológica e de ações prioritárias, conforme definido na
portaria Nº 9 de 2007 do MMA: Ministério do Meio Ambiente - MMA
Hidrografia, Espelho d'água, Curso d'água: Agência Nacional Águas - ANA
Imagens: Esri, DigitalGlobe, GeoEye, Earthstar Geographics, CNES/Airbus
Imagens: Geoportal - SEDUH

Folha nº 01 de 01

Data: 29/09/2025

Datum: Sirgas 2000

Escala: 1:40.000